

7.2

EKSIST. MARKHEGN

OFFESTI

802

-097

P.210

P.19

P.19

837 m²
c. kr.

P.28

1192 m² c.o.

P.29

1055 m² c.o.

P.2
710 m²

P.9
889 m² c.o.

P.1
688 m²

P.20
633 m²

P.3
1061 m²

24.49

18.70

3.00 m

3.00 m

3.00 m

3.00 m

3.00 m

3.00 m

3.00 m

3.00 m

3.00 m

3.00 m

3.00 m

3.00 m

3.00 m

3.00 m

3.00 m

3.00 m

3.00 m

3.00 m

3.00 m

3.00 m

3.00 m

3.00 m

3.00 m

3.00 m

3.00 m

3.00 m

3.00 m

1000

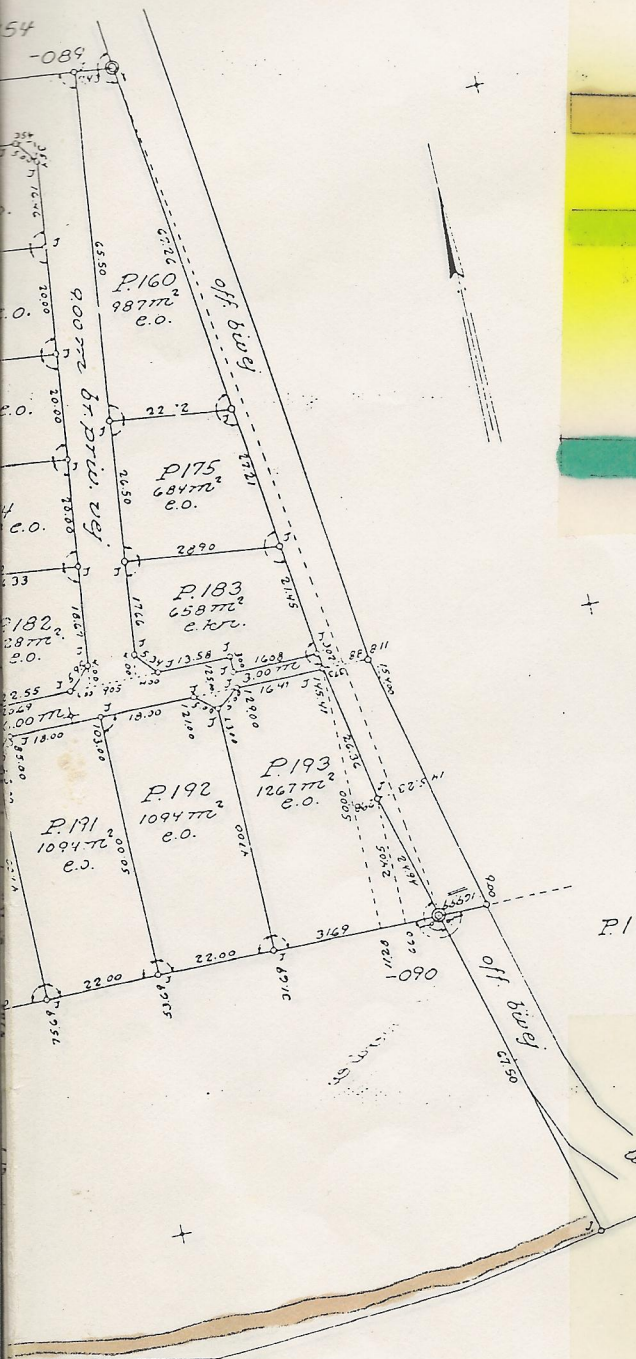
+





Kurrebæksmilde Bugt

STI



- EKSIST. OG FREMT. STIER
- GRÆSAREALER TIL FÆLLES BENYTTELSE FOR GRUNDEJERFORENINGENS MEDLEMMER
- EKSIST. OG NYE BEPLANTNINGER

Noteret d. 13/3 1986
 H. Witz Nørgaard
 Jurskanning
 Dr. P. Haldrup
 Hans Erik Olsen
 Annette Lønsbo

KLINTEGÅRDEN
 ENØ

Ca 1:1450 7. jan. 1986

28. januar 1986